

Farbpalette

Plane & Trennwand



Die verwendeten PVC Planen haben eine hochglanzlackierte Qualität für TIR-Konfektionen mit einem Gesamtgewicht von 680 g/m².

- > **UV-beständig**
- > **Wasserdicht**
- > **Pflegeleicht**
- > **Langlebig**

Farbpalette

Plane

	Weiß RAL 9010		Perlweiß RAL 1013
	Grauweiß RAL 9002		Hellelfenbein RAL 1015
	Lichtgrau RAL 7035		Beige RAL 1014
	Blassgrau		Warsteiner*
	Mausgrau RAL 7005		Kosmosgelb RAL 1021
	Lichtblau RAL 5012		Brilliantgelb
	Enzianblau RAL 5010		Orange RAL 2008
			Kaminrot RAL 3002
			Smaragdgrün RAL 6001
			Moosgrün RAL 6005

* Mit offizieller Genehmigung der Warsteiner Brauerei, Haus Cramer GmbH & Co. KG

Die Trennwand wird aus einem leichten Gittergewebe hergestellt, das besonders im Bereich des Indoor- und Outdoor-Mobiliars für Gärten und Terrasseneingesetzt wird.

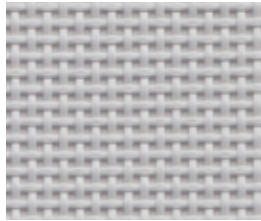
Farbpalette

Trennwand

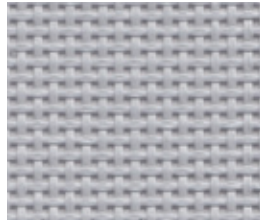
- > **Pflegeleicht**
- > **Extrem widerstandsfähig**
- > **Spezifische Beschichtungsformel für den Außenbereich**
- > **Hochfestes Multifilament- Polyestergergarn**



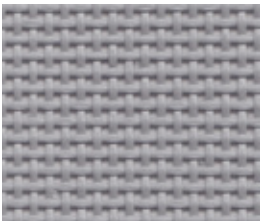
Weiß 7407-5029



Grauweiß 7407-5354



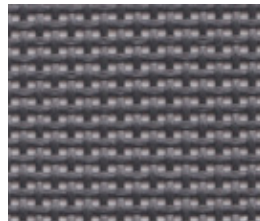
Lichtgrau 7407-5003



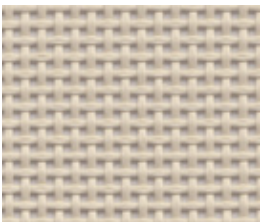
Silbergrau 7407-5382



Alugrau 7407-5004



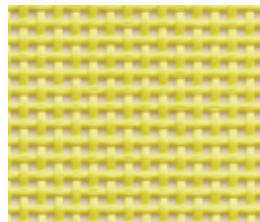
Anthrazit 7407-5700



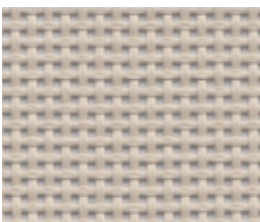
Seidenbeige 7407-5378



Perlweiß 7407-5375



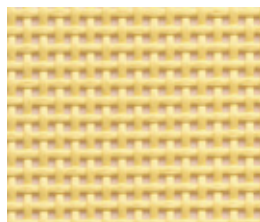
Zitronengelb 7407-5380



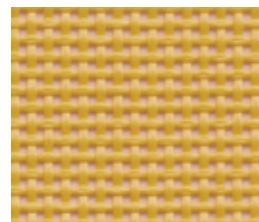
Beige 7407-5013



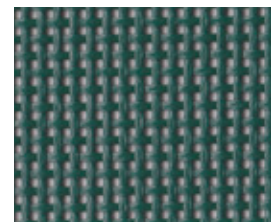
Seidengrau 7407-5376



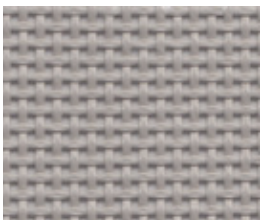
Pastellgelb 7407-5018



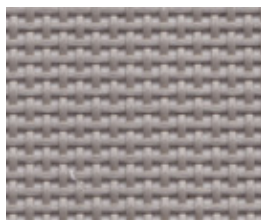
Hellorange 7407-5017



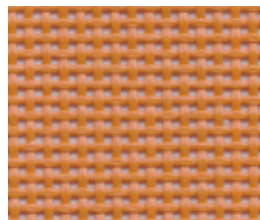
Moosgrün 7407-5023



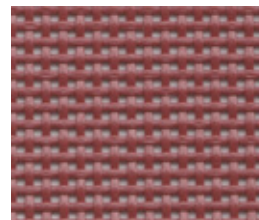
Betongrau 7407-5014



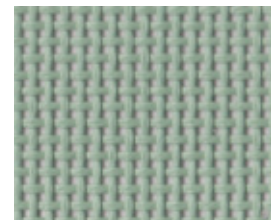
Kieselgrau 7407-50070



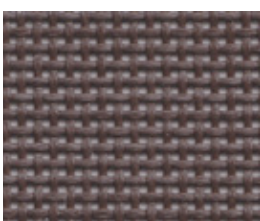
Tieforange 7407-5016



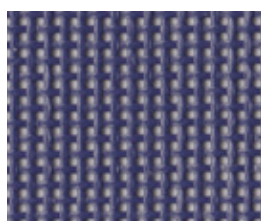
Oxidrot 7407-5370



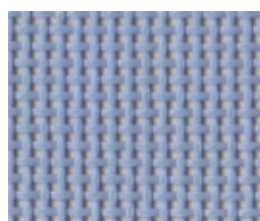
Blassgrün 7407-5365



Sepiabraun 7407-5048



Stahlblau 7407-5006



Hellblau 7407-50416

Die Trennwand ist besonders robust und einfach zu pflegen. Die feine Gitterstruktur erlaubt eine leichte Trennung, der Wind und Regen abfängt.

Pflegeanleitung

Plane / Trennwand

Plane

1. Grundsätzlich keine Lösungsmittelhaltigen und stark alkalischen Reinigungsmittel verwenden. Das Material kann durch die Verwendung solcher Produkte beschädigt werden.

2. Abspülen des Oberflächenschmutzes mit kaltem oder warmem Wasser.

3. Bei Verwendung von Reinigungsmitteln, die für die jeweilige Schmutzart empfohlene Menge Reinigungsmittel auftragen; bitte folgen Sie hierzu der Hersteller-Empfehlung. Auftragen des Reinigers entweder durch Sprühung oder mit einem Tuch. Nach einer Einwirkzeit von bis zu 5 Minuten mit einem Tuch abwischen.

4. Abspülen des Schmutzes und des Reinigungsmittels mit klarem kaltem oder warmem Wasser. Anschließend feuchte Flächen mit einem Tuch trocknen.

Gereinigte Fläche nicht an der Luft trocknen lassen, Rückstände des Reinigungsmittels können zu Verfärbungen führen. Die Oberfläche nie überhitzen. Bitte beachten Sie die Empfehlungen des Herstellers.

5. Das Material darf nur in sauberem und absolut trockenem Zustand gelagert werden.

Trennwand

Der Hersteller des Gittergewebes empfiehlt - Cleaner 500

1. Den Cleaner 500 auf die Oberfläche sprühen. 2 bis 3 Minuten einwirken lassen
Eine weiche Bürste benutzen, die Oberfläche in kreisenden Bewegungen reinigen.

1 Minute einwirken lassen

Die Ablagerungen mit einem feuchten Schwamm entfernen

Mit einem trockenen Tuch abwischen

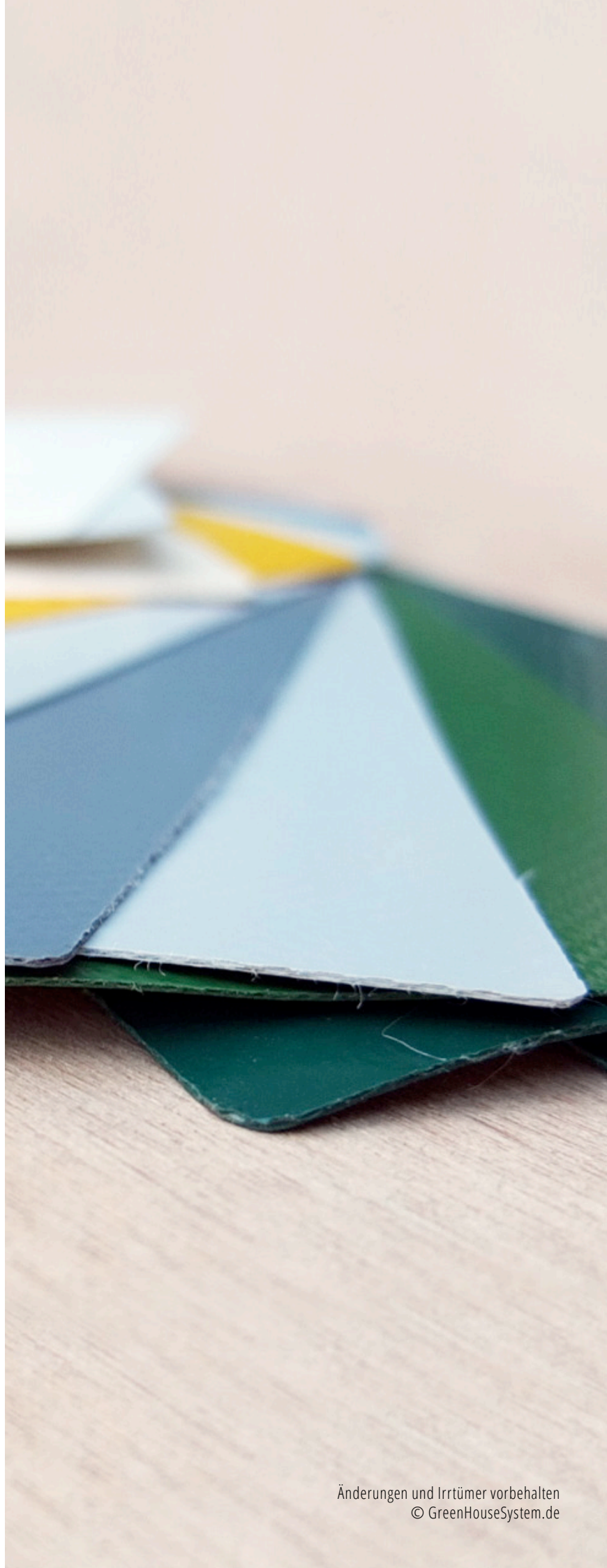
Hier erhältlich:

<http://de.sergeferrari.com/mobel-design/batylite-ein-leicht-zu-reinigendes-gittergewebe/>



GreenHouseSystem.de
Wiener Straße 31
10999 Berlin / Deutschland

info@GreenHouseSystem.de
www.GreenHouseSystem.de



Änderungen und Irrtümer vorbehalten
© GreenHouseSystem.de